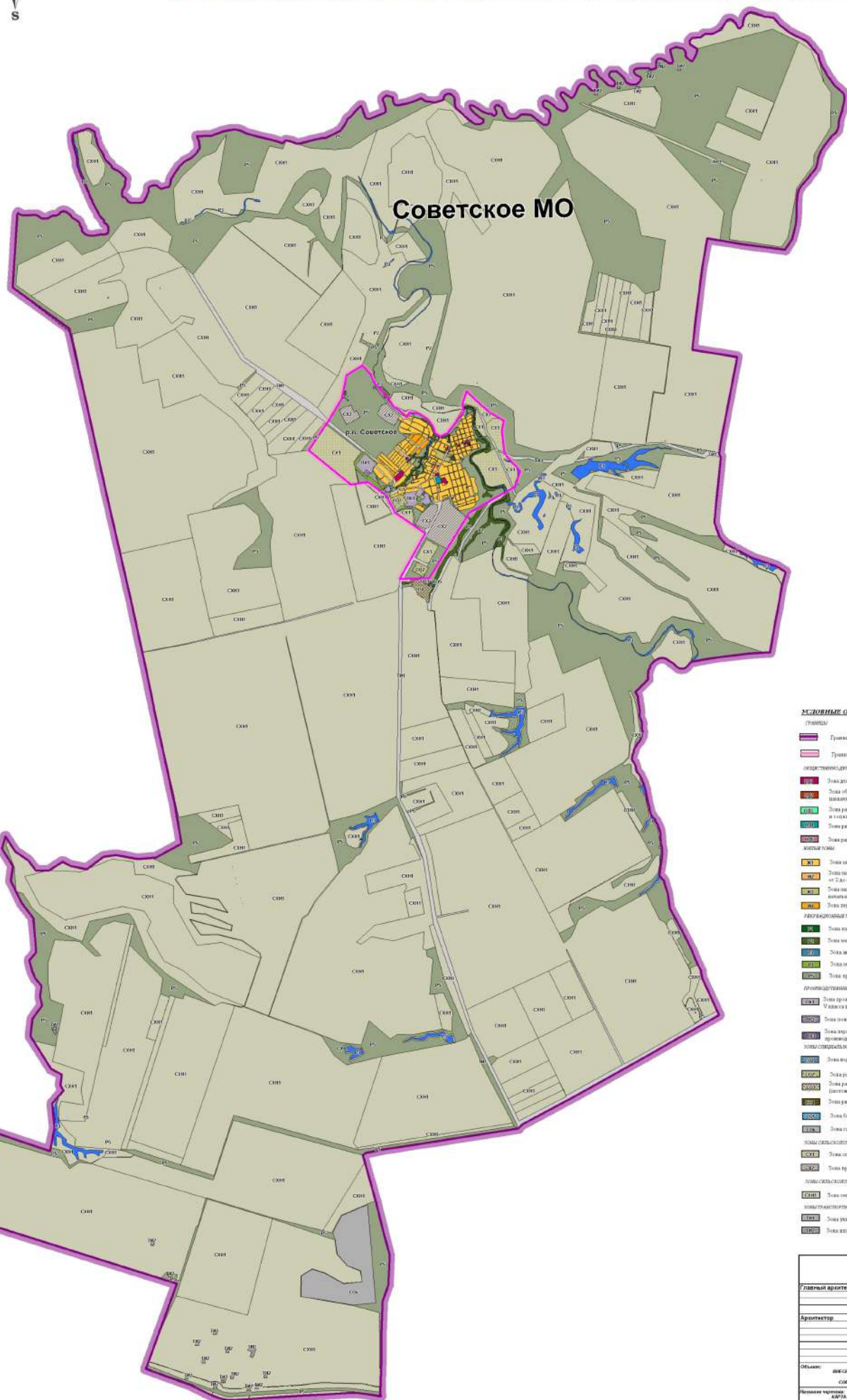


ПРАВИЛА ЗЕМЛЕПОЛЬЗОВАНИЯ И ЗАСТРОЙКИ СОВЕТСКОГО МУНИЦИПАЛЬНОГО ОБРАЗОВАНИЯ СОВЕТСКОГО МУНИЦИПАЛЬНОГО РАЙОНА САРАТОВСКОЙ ОБЛАСТИ



КАРТА ГРАДОСТРОИТЕЛЬНОГО ЗОНИРОВАНИЯ СОВЕТСКОГО МУНИЦИПАЛЬНОГО ОБРАЗОВАНИЯ СОВЕТСКОГО МУНИЦИПАЛЬНОГО РАЙОНА САРАТОВСКОЙ ОБЛАСТИ



- УСЛОВНЫЕ ОБОЗНАЧЕНИЯ:**
- Границы:**
- Граница Советского муниципального образования
 - Граница населенного пункта в Советском муниципальном образовании
- Зоны:**
- СВ01** Зона делового и общественного назначения
 - СВ02** Зона общественно-делового назначения
 - СВ03** Зона размещения объектов культурно-рекреационного и спортивного назначения
 - СВ04** Зона размещения объектов спортивного назначения
 - СВ05** Зона размещения объектов культурно-рекреационного назначения
 - СВ06** Зона зон отдыха и рекреации
 - СВ07** Зона размещения объектов жилищного назначения
 - СВ08** Зона зон отдыха и рекреации
 - СВ09** Зона размещения объектов жилищного назначения
 - СВ10** Зона размещения объектов жилищного назначения
 - СВ11** Зона размещения объектов жилищного назначения
 - СВ12** Зона размещения объектов жилищного назначения
 - СВ13** Зона размещения объектов жилищного назначения
 - СВ14** Зона размещения объектов жилищного назначения
 - СВ15** Зона размещения объектов жилищного назначения
 - СВ16** Зона размещения объектов жилищного назначения
 - СВ17** Зона размещения объектов жилищного назначения
 - СВ18** Зона размещения объектов жилищного назначения
 - СВ19** Зона размещения объектов жилищного назначения
 - СВ20** Зона размещения объектов жилищного назначения
 - СВ21** Зона размещения объектов жилищного назначения
 - СВ22** Зона размещения объектов жилищного назначения
 - СВ23** Зона размещения объектов жилищного назначения
 - СВ24** Зона размещения объектов жилищного назначения
 - СВ25** Зона размещения объектов жилищного назначения
 - СВ26** Зона размещения объектов жилищного назначения
 - СВ27** Зона размещения объектов жилищного назначения
 - СВ28** Зона размещения объектов жилищного назначения
 - СВ29** Зона размещения объектов жилищного назначения
 - СВ30** Зона размещения объектов жилищного назначения
 - СВ31** Зона размещения объектов жилищного назначения
 - СВ32** Зона размещения объектов жилищного назначения
 - СВ33** Зона размещения объектов жилищного назначения
 - СВ34** Зона размещения объектов жилищного назначения
 - СВ35** Зона размещения объектов жилищного назначения
 - СВ36** Зона размещения объектов жилищного назначения
 - СВ37** Зона размещения объектов жилищного назначения
 - СВ38** Зона размещения объектов жилищного назначения
 - СВ39** Зона размещения объектов жилищного назначения
 - СВ40** Зона размещения объектов жилищного назначения
 - СВ41** Зона размещения объектов жилищного назначения
 - СВ42** Зона размещения объектов жилищного назначения
 - СВ43** Зона размещения объектов жилищного назначения
 - СВ44** Зона размещения объектов жилищного назначения
 - СВ45** Зона размещения объектов жилищного назначения
 - СВ46** Зона размещения объектов жилищного назначения
 - СВ47** Зона размещения объектов жилищного назначения
 - СВ48** Зона размещения объектов жилищного назначения
 - СВ49** Зона размещения объектов жилищного назначения
 - СВ50** Зона размещения объектов жилищного назначения

ООО "КАНОН"			
Главный архитектор проекта	Г.Ю. Володина		
Архитектор	Е.А. Перельчик		
Объект:	правила землепользования и застройки территории муниципального образования Советского муниципального района Саратовской области		
Масштаб чертежа:	1:25 000	Листы:	1
Тема:	инженерный проект по территории муниципального образования Советского муниципального района Саратовской области		
Год:	2017		